

PIANO DELLA MOBILITÀ CICLISTICA DEL COMUNE DI SURBO DI CUI AL V PROGRAMMA DI ATTUAZIONE DEL PIANO NAZIONALE DELLA SICUREZZA STRADALE - PROGETTO "PIANO..IN BICI"
 DET. DIR. SEZ. MOBILITÀ SOSTENIBILE E VIGILANZA DEL TRASPORTO PUBBLICO LOCALE N° 88 DEL 20.09.2021 - AMMISSIONE DEL FINANZIAMENTO

TAVOLA
T.01e

Analisi della pianificazione sovraordinata
PIANIFICAZIONE PROVINCIALE
 Piano Territoriale di Coordinamento Provinciale (P.T.C.P.)
 Variante di adeguamento e aggiornamento - Sistema della mobilità

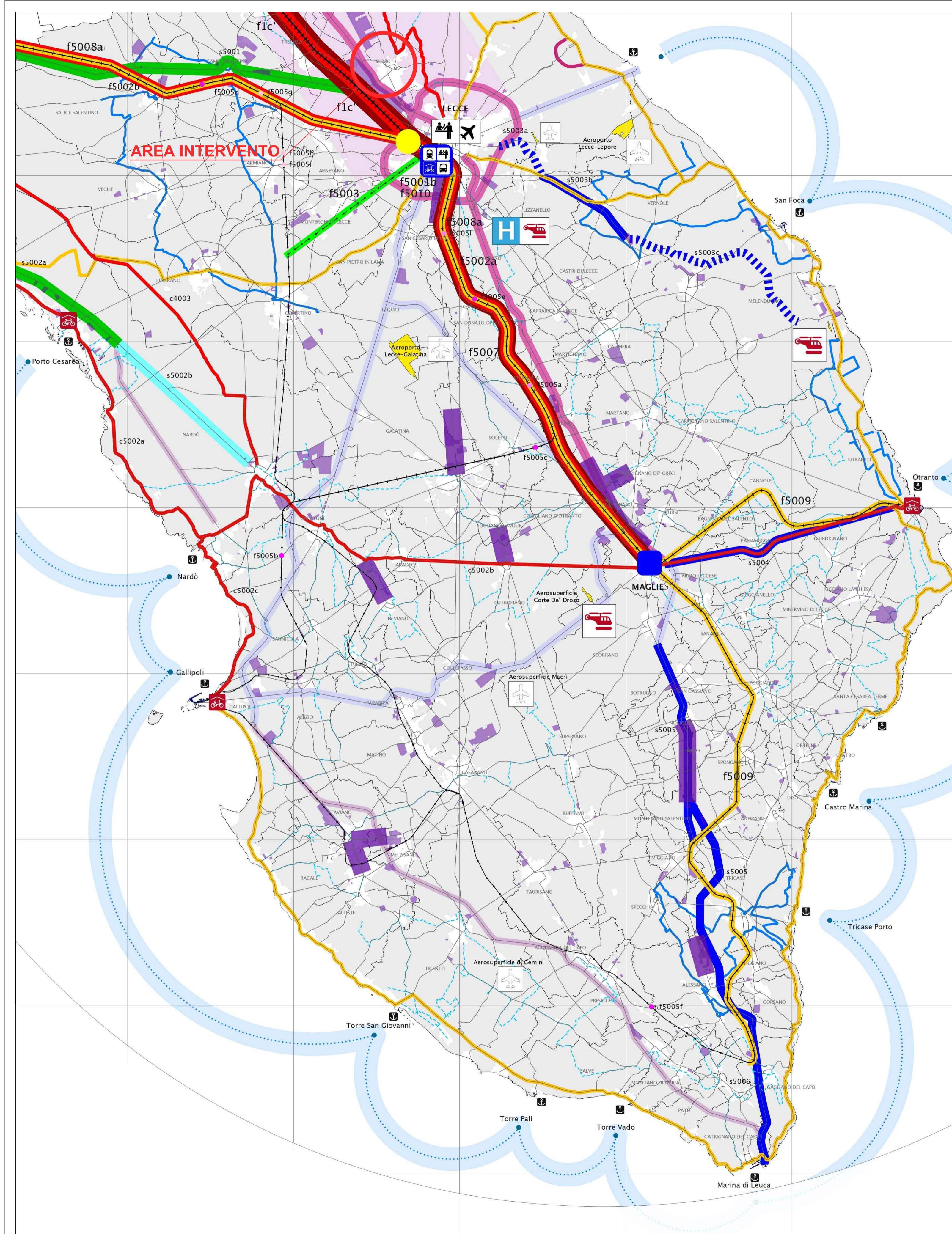
Il Sindaco: Prof. Oronzo Trio

R.U.P. :
Arch. Vincenzo Paladini

Il Progettista:
Arch. GALLO Antonio

DATA

Settembre 2022



PIANO TERRITORIALE DI COORDINAMENTO PROVINCIALE (P.T.C.P.)
 Variante di adeguamento e aggiornamento - Sistema della mobilità

RETE CICLABILE

ciclovie di livello locale

- piste ciclabili realizzate
- piste ciclabili di progetto

PRT/PA 2015-2019 (CODICE C)

itinerari nazionali/regionali

- ciclovie in attuazione entro il 2020
- ciclovie in programma oltre il 2020

velostazione di progetto

velostazione di progetto con obbligo prioritario di integrazione / interconnessione tra gli itinerari ciclabili e i nodi della rete regionale

INTERVENTI PRT/PA 2015-2019

- interventi contenuti nel PA 2009-2013, finanziati / in corso di realizzazione-completamento previsto entro il 2020
- interventi contenuti nel PA 2009-2013, prioritari da assoggettare a studi di fattibilità/progettazione con attuazione prevista entro il 2020
- interventi contenuti nel PA 2009-2013, da assoggettare a studi di fattibilità/progettazione preliminare con attuazione prevista oltre il 2020
- interventi non contenuti nel PA 2009-2013 ma finanziati/in corso di realizzazione-completamento previsto entro il 2020
- interventi non contenuti nel PA 2009-2013 ma prioritari da assoggettare a studi di fattibilità/progettazione con attuazione prevista entro il 2020
- interventi non contenuti nel PA 2009-2013 ma da assoggettare a studi di fattibilità/progettazione preliminare con attuazione prevista oltre il 2020